

We are Family

Regards de compteurs d'eau EWE

FLEXORIPP, MEGARIPP 1000





Sommaire

Les avantages	5
Règles et possibilités d'utilisation	6
Corps de regard	7
FLEXORIPP avec agrément DIBt	8
Raccourcissement du regard	9
Prolongement du regard	10
Mises en œuvre du regard et éléments installés	11
Utilisation du regard	12
Ajustement de la capacité avec le choix du recouvrement	13
Exemples d'installation	14
MEGARIPP 1000	15

EWE – breveté jusque dans le détail. Parce que nous sommes une équipe.

Nous sommes passionnés par nos produits et derrière nos produits. Nous prouvons en tant qu'équipe constituée de la direction et du personnel que nous ne parlons pas pour ne rien dire. La qualité mais aussi la continuité sont la base d'une coopération pleine de confiance. L'engagement et la compétence de chacun nous permettent de nous projeter dans l'avenir avec assurance. Notre fiabilité et notre sincérité envers nos clients sont la base de notre succès. Ces atouts nous ont permis de nous hisser au rang d'un fournisseur de robinetteries haut de gamme pour l'alimentation en eau et en gaz et pour l'évacuation des eaux usées. Nous en sommes fiers. En tant qu'entreprise familiale de la 3ème génération.

Site de production en Allemagne

Nous produisons les organes d'arrêt au sol et les robinetteries de jardin dans notre usine de Braunschweig. De la conception et du développement jusqu'à la distribution et au service après-vente en passant par la production et l'assurance qualité, ces processus se déroulent sur un seul et même site. Nous pouvons ainsi tenir compte de toutes les exigences comme la sécurité, les prescriptions, les homologations et les contrôles de la qualité, nous mêmes et depuis une seule adresse.

Qualité sans compromis

Les certifications DVGW ainsi que le respect des directives internationales sont essentiels pour nos robinetteries. Tous les produits sont soumis à des essais stricts et à un contrôle de qualité avant d'être commercialisés. Un personnel qualifié de tout premier ordre, des sites de production modernes ainsi que des prescriptions de sécurité et de protection de l'environnement constituent la base de nos standards de qualité. Nous utilisons des matériaux à longue durée de vie et solides tels que laiton résistant à la dézincification et l'acier inoxydable par exemple. Nous garantissons ainsi la qualité et le caractère durable de nos produits. Quant à l'environnement : nous utilisons des matériaux innovants et écologiques comme le laiton au silicium sans plomb.



Blue Responsibility

Sustainable Water Technology



Résistance et innovation
auprès d'un seul fournisseur

Regards de compteurs d'eau FLEXORIPP

Les regards de compteurs d'eau EWE sont le résultat de notre longue expérience dans la construction et la production de robinetteries et d'accessoires. Le regard de compteur d'eau FLEXORIPP est destiné à un montage dans des tranchées de canalisations et permet le fonctionnement hygiénique de l'installation de compteur d'eau et du compteur d'eau à l'abri du gel.

Une installation et une utilisation aisées pour l'utilisateur sans branchements domestiques longs grâce à un transfert aux limites du terrain ne sont que quelques avantages offerts par les regards de compteurs d'eau FLEXORIPP.



FLEXORIPP

Les avantages

- Très facile à installer dans une tranchée sans travaux de terrassement coûteux grâce à ses dimensions réduites
- Pas de branchements domestiques longs, transfert aux limites du terrain
- L'installation de compteurs d'eau est facile à retirer, le compteur peut être relevé, monté et démonté aisément
- Étanche à l'eau de pluie et propre ; fonctionnement de l'installation de compteur d'eau et du compteur d'eau à l'abri du gel
- Il n'est pas nécessaire et même impossible de pénétrer dans le regard de compteur d'eau FLEXORIPP, les règles de prévention des accidents en vigueur (DGUV) relatives aux regards ne sont pas applicables.



À divers endroits de l'ensemble de règles, les regards de compteurs d'eau sont mentionnés comme des possibilités d'installation du compteur d'eau à l'abri du gel.

- La norme EN 806-2 indique que « les installations de compteur d'eau à l'intérieur et à l'extérieur de bâtiments (dans des pièces ou des regards) doivent répondre à la norme EN 805 et aux prescriptions de la compagnie des eaux ».
- Les règles de produits auxquelles appartiennent les bases de contrôle W570 de la DVGW (Association technique et scientifique allemande pour le gaz et l'eau) relatives aux robinetteries ou W543 relatives aux conduites flexibles sont valables.
- Les compteurs d'eau doivent être installés au sec et de manière propre conformément à la fiche de travail W406.
- Conformément aux fiches de travail W400-1&3 de la DVGW et à la norme DIN 1988-200, les regards doivent être facilement accessibles et être disposés le plus en-dehors possible des surfaces de circulation.
- Les recouvrements de regard conformes à la norme DIN EN124 offrent une certaine sécurité en termes de capacité de charge ou de sécurité des enfants.

Des possibilités d'utilisation variées

Dans les cimetières et les parcs



Dans les zones de nouvelles constructions, en tant que regard de compteur d'eau à branchement domestique ou de chantier



Pour les terrains de camping, les petits jardins ou les résidences secondaires



Lors d'évènements, par exemple pour l'exposition horticole de Bad Wildungen



FLEXORIPP

Le corps de regard

Partie haute
cylindrique

Classe de charge directe B125
possible

Stabilité et capacité
de charge élevées
grâce à des nervures

Poignées solides pour
un transport facile

Conception
monopiece

Matériau PE, résistant au
vieillesement
et aux intempéries

Partie basse conique
laissant davantage
d'espace aux éléments
installés

Disponible en six tailles
différentes,
avec possibilité de
raccourcissement
à partir d'un rayon de 1,00 m



FLEXORIPP

avec agrément DIBt

Les avantages du regard de compteur d'eau FLEXORIPP avec agrément DIBt

- Homologation de l'Institut allemand de technique du bâtiment (DIBt)
- Homologation générale relative à l'inspection des travaux pour les produits du bâtiment pour lesquels il n'existe pas encore de règles reconnues en général
- Utilisable pour des installations soumises au règlement du Land relatif aux constructions et à l'occupation des sols (espaces d'exposition, terrains de sport et de jeu, terrains de camping, de week-end et de campement, parcs de loisirs et d'attraction par ex.)
- Pour les utilisateurs qui souhaitent une homologation du regard et une preuve de stabilité
- Corps de regard en PE blanc doté de l'agrément DIBt



Deutsches
Institut
für
Bautechnik

DIBt

Que signifie DIBt ?

- Deutsches Institut für Bautechnik
- Autorité technique dans le secteur de la construction qui exerce ses activités sur la base d'un accord conclu entre la Fédération et les 16 Länder allemands
- Organisme central d'agrément pour les produits et types de construction nouveaux et non réglementés

FLEXORIPP

Raccourcissement du regard

Tuyau de regard pouvant être raccourci de manière flexible

Composé des éléments suivants :

- Conception monopièce et hauteur de construction variable
- Peut être raccourci rapidement et facilement à l'aide d'un outil adapté ou d'un outil de découpe EWE par pas de 2,5 cm



FLEXORIPP

Prolongement du regard

Embout TELERIPP

- Pour un prolongement ultérieur étanche du corps de regard à la hauteur souhaitée, de 70 mm à 250 mm

Composé des éléments suivants :

- Embout TELERIPP
- Joint d'étanchéité de cadre
- Joint TELERIPP
- Lubrifiant 150 g



FIXRIPP

- Pour une extension de 250 mm, peut être raccourcie jusqu'à un maximum de 75 mm d'extension

Composé de :

- Fixation rigide pour FLEXORIPP
- Avec joints et graisse de montage

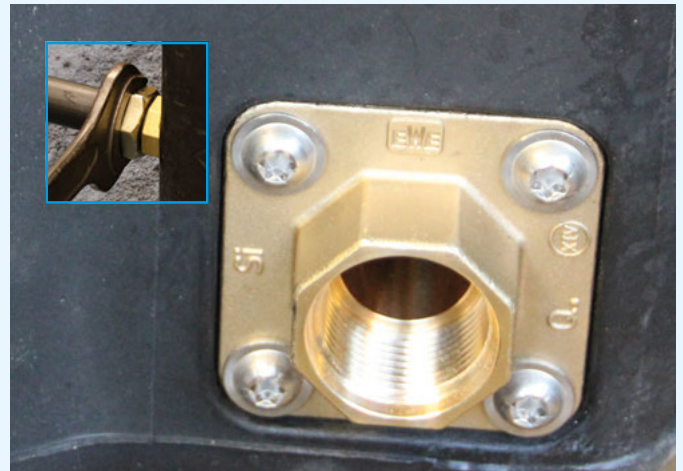


FLEXORIPP

Mises en œuvre du regard et éléments installés

Mises en œuvre du regard

- Filetage intérieur avec contour à joint torique
- En laiton au silicium sans plomb
- Blocage en rotation et butée de sécurité
- Triple étanchéité par joint torique
- Transition universelle à tous les types de raccords



Éléments installés

- Installations de compteur d'eau en laiton au silicium sans plomb
- Positionnés à la hauteur de la conduite de branchement
- Résistant au gel en fonction du choix du recouvrement du tuyau
- Pour compteur d'eau 1" x 190 mm ou 1 1/4" x 260 mm
- Tuyaux acier inoxydable-silicone doublement montés en rotation
- Nombreux modèles avec vannes à boisseau sphérique, vannes à siège incliné/KSR, clapets antiretour à diaphragme conique, manodétendeurs, etc.
- Tous les éléments installés peuvent être remplacés et mis à niveau



Les éléments installés certifiés sont :



Tuyaux



Vannes à siège incliné/KSR



Vannes à boisseau sphérique



Clapets antiretour à diaphragme conique



Recouvrements de regard

FLEXORIPP

Utilisation de l'installation de regard

- Extraction de l'installation de compteur d'eau à l'aide du câble de levage après le retrait du couvercle et du couvercle isolant.



- Les tuyaux flexibles permettent de déposer l'installation de compteur d'eau à proximité de l'ouverture du regard et de la manipuler aisément.



- L'installation de regard peut également être fixée sur le bord du regard avec le socle.



- Descendre l'installation de compteur d'eau avec le câble de levage.
- Les tuyaux flexibles se mettent d'eux-mêmes en position.



FLEXORIPP

Résilience personnalisable en ajustant le couvercle

Couvercle isolant

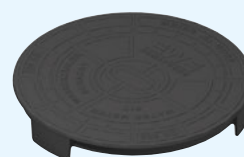
- Non praticable
- Retenu par le câble de levage
- En EPP étanche
- Recouvrement de regard supplémentaire nécessaire



Possibilités de choix de recouvrement de regard

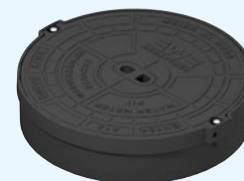
Capot FLEXORIPP, 200 kg

- En fonte grise
- Pour un montage sans charge (parterre de fleurs, jardins de rocaille)
- Praticable jusqu'à 200 kg
- Installation au-dessus du niveau du sol



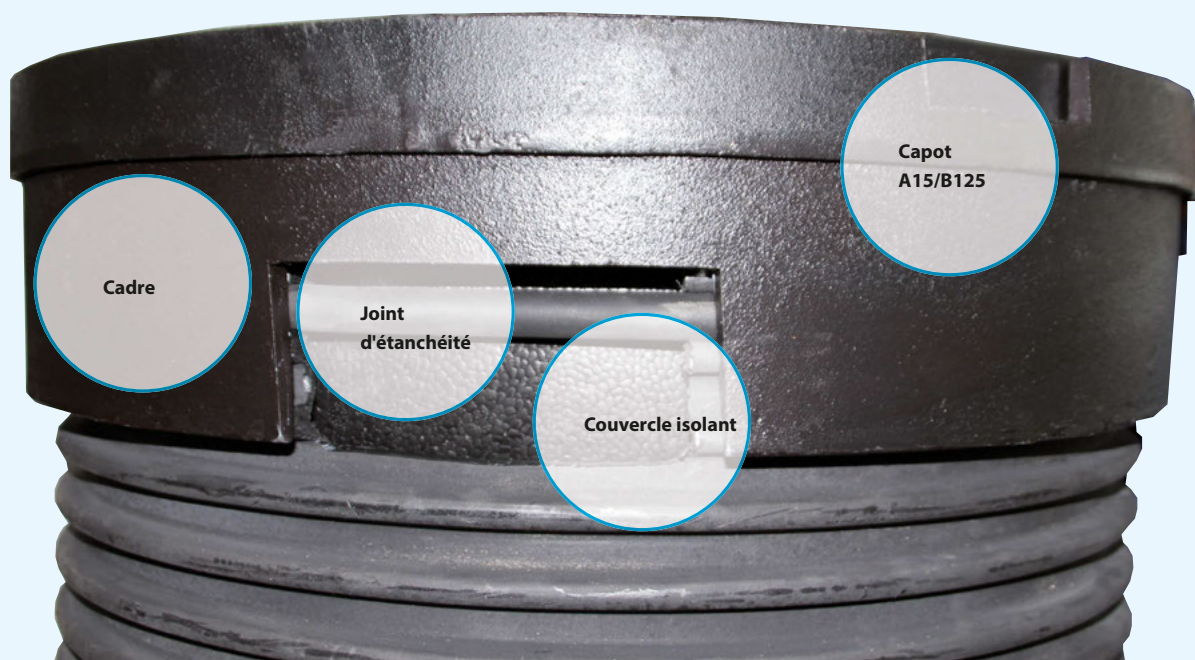
Recouvrement de regard FLEXORIPP A15, EN124

- En fonte grise
- Composé d'un cadre, d'un couvercle et d'une étanchéité de couvercle
- Étanche à l'eau de pluie
- Avec saillie de positionnement et verrouillage
- Pour les surfaces de circulation (par ex. cyclistes, piétons), classe de charge A15
- Certifié DIN EN 124



Recouvrement de regard FLEXORIPP B125, EN124

- En fonte grise
- Composé d'un cadre, d'un couvercle et d'une étanchéité de couvercle
- Étanche à l'eau de pluie
- Avec saillie de positionnement et verrouillage
- Pour les surfaces de circulation (par ex. parking de voitures), classe de charge A15
- Certifié DIN EN 124



FLEXORIPP

Exemples d'installation

Couvercle

- Le couvercle est installé au-dessus du niveau du sol.
- Les précipitations ou l'eau de surface ne s'infiltrent pas en raison du montage surélevé.
- Un soulèvement du couvercle n'est possible que via le bord du couvercle.



Recouvrement de regard A15/B125

Les recouvrements de regard peuvent être installés à fleur de la surface, tout affaissement doit alors être évité.



- Installer le joint d'étanchéité dans le creux de la nervure la plus haute.



- Insérer le cadre de couvercle sur la nervure la plus haute du corps du regard.



- Fermer le couvercle.

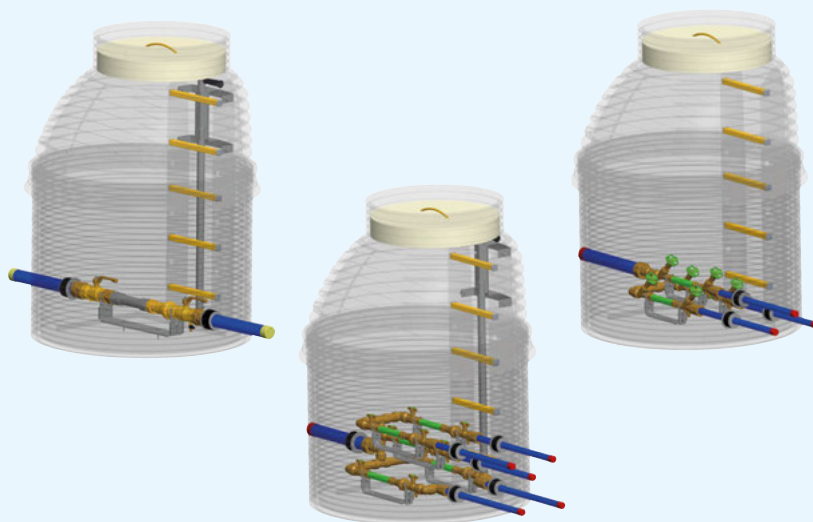


- Insérer le cadre du couvercle dans le recouvrement.

MEGARIPP 1000

Caractéristiques techniques

- Regard praticable en plastique (PE-HD)
- Grand diamètre intérieur de 1 000 mm
- Hauteur de montage totale de 1,50 m à max. 6,00 m
- Avec échelle intégrée en PE-HD/plastique renforcé de fibre de verre et auxiliaire d'accès en acier inoxydable conformément aux règles de prévention des accidents
- Équipement à possibilité d'agencement individuelle, par ex. avec installation de compteur d'eau Q3 16 ou avec jusqu'à 5 installations de compteurs d'eau
- Plus de 2 200 variantes grâce aux installations optimisées
- Robinetteries sans plomb



Accessoires

Rallonge pour MEGARIPP 1000

- Modules de rallongement de 125 mm à 1 000 m

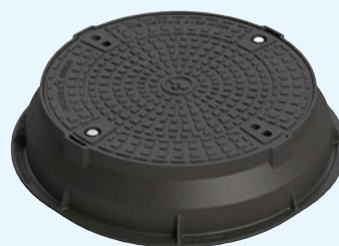


Clé à 6 pans pour recouvrement de regard B 125



Recouvrements de regard pour MEGARIPP 1000

- Recouvrement de regard B 125



- Anneau d'appui béton LW 600



Wilhelm Ewe GmbH & Co. KG

Volkmaroder Strasse 19
38104 Braunschweig

Téléphone +49 531 37005-0

Fax +49 531 37005-55

info@ewe-armaturen.de

