

We are Family

# EWE-Wasserschächte

FLEXORIPP, MEGARIPP 1000





# Inhaltsverzeichnis

Die Vorteile	5
Regelwerk und Verwendungsmöglichkeiten	6
Schachtkörper	7
FLEXORIPP mit DIBt-Zulassung	8
Kürzen des Schachtes	9
Verlängern des Schachtes	10
Schachtdurchführungen und Einbauten	11
Bedienung der Schachtanlage	12
Anpassbare Belastbarkeit durch Wahl des Deckels	13
Installationsbeispiele	14
MEGARIPP 1000	15

# EWE – bewährt bis ins Detail. Weil wir ein Team sind.

Wir stehen mit Leidenschaft für und hinter unseren Produkten. Dass das nicht nur eine Floskel ist, beweisen wir als Team bestehend aus Geschäftsführung und Mitarbeitern. Qualität, aber auch Kontinuität, sind die Basis für eine vertrauensvolle Zusammenarbeit. Das Engagement und die Kompetenz eines jeden Einzelnen lässt uns selbstbewusst in die Zukunft schauen. Zuverlässigkeit und Ehrlichkeit unseren Kunden gegenüber sind Basis für unseren Erfolg. Das hat uns zu einem führenden Anbieter von hochwertigen Armaturen für die Wasser- und Gasversorgung und die Abwasserentsorgung gemacht. Darauf sind wir stolz. Als Familienunternehmen der 3. Generation.

## Produktionsstandort Deutschland

Wir produzieren die Erdabsperren- und Gartenarmaturen in unserem Werk in Braunschweig. Von der Konstruktion und Entwicklung, über die Fertigung und Qualitätssicherung, bis hin zum Vertrieb und Service, diese Prozesse laufen über ein und denselben Standort. Dadurch können wir allen Anforderungen wie Sicherheit, Vorschriften, Zulassungen und Qualitätskontrollen gerecht werden und dies aus einer Hand und vor Ort.

## Qualität ohne Kompromisse

Für unsere Armaturen sind die DVGW-Zertifizierungen sowie die Einhaltung internationaler Richtlinien grundlegend. Alle Produkte unterliegen einer ausgiebigen Prüfung und Qualitätskontrolle, bevor sie auf den Markt kommen. Dabei bilden erstklassig ausgebildete Mitarbeiter, moderne Produktionsstätten, sowie Sicherheits- und Umweltauflagen die Basis für unsere Qualitätsstandards. Wir verwenden langlebige und solide Materialien, wie zum Beispiel entzinkungsbeständiges Messing und Edelstahl. Damit gewährleisten wir die Qualität und Nachhaltigkeit unserer Produkte. Apropos Umwelt: Wir benutzen innovative, umweltfreundliche Werkstoffe wie bleifreies Silicium-Messing.



**Blue Responsibility**  
Sustainable Water Technology



Beständigkeit und Innovation  
aus einer Hand

# FLEXORIPP- Wasserzählerschächte

EWE-Wasserzählerschächte sind das Ergebnis unserer langjährigen Erfahrung in der Konstruktion und Produktion von Armaturen und Zubehör. Der FLEXORIPP-Wasserzähler-Schacht ist für den Einbau im Rohrgraben vorgesehen und bietet einen hygienisch sauberen und frostfreien Betrieb der Wasserzähleranlage und des Wasserzählers.

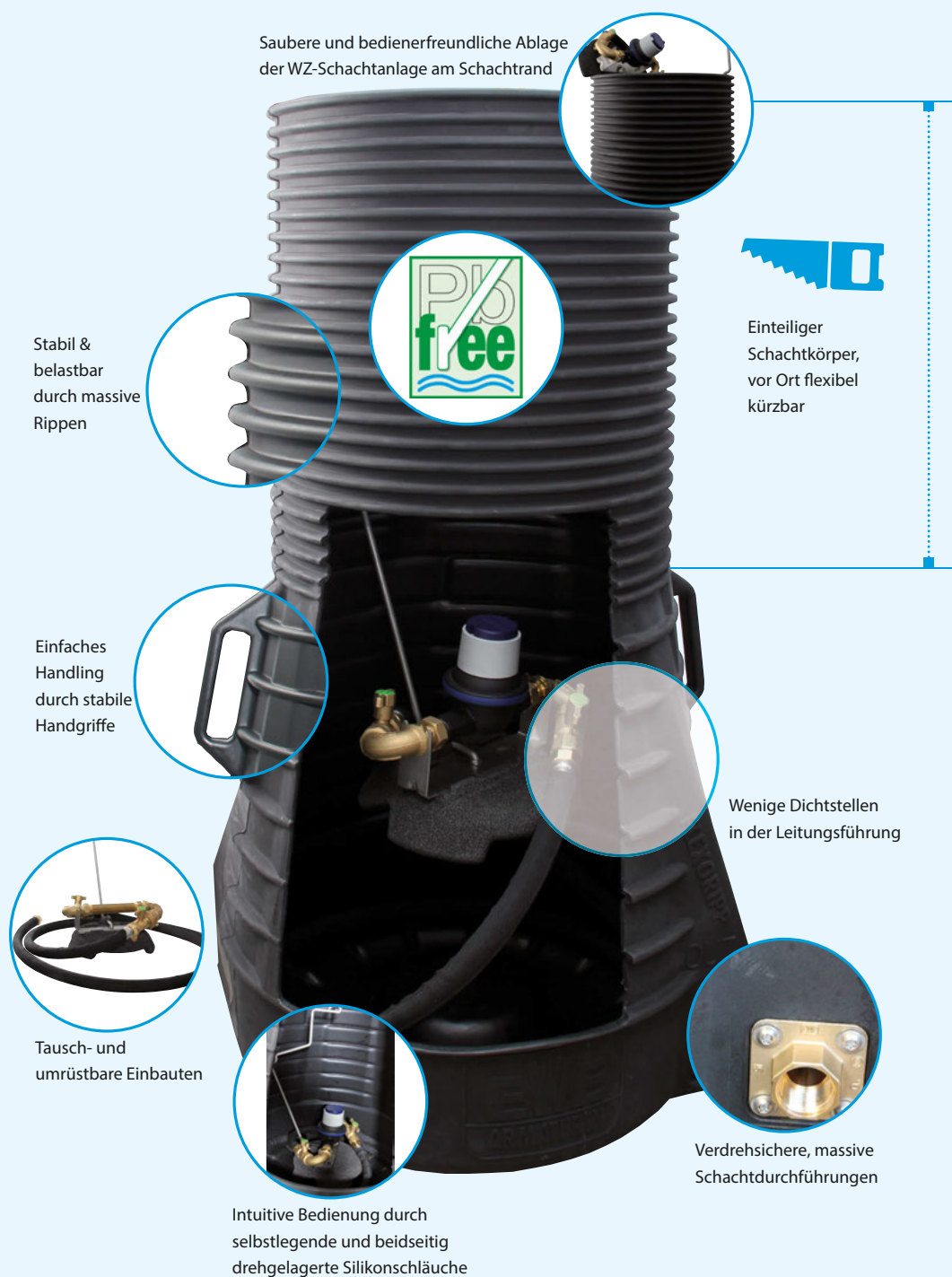
Eine einfache Installation und Bedienung für den Nutzer, Vermeidung von langen Hausanschlüssen durch Übergabe an der Grundstücksgrenze sind nur einige der Vorteile, die Ihnen die FLEXORIPP Wasserzählerschächte bieten.



# FLEXORIPP

## Die Vorteile

- Sehr einfach, durch seine geringen Baumaße ohne aufwändige Erdarbeiten, im Rohrgraben zu installieren
- Keine langen Hausanschlüsse, Übergabe an der Grundstücksgrenze
- Die Wasserzähleranlage ist leicht herauszuziehen, der Zähler kann abgelesen und einfach ein- und ausgebaut werden
- Tagwasserdicht und hygienisch sauber; frostfreier Betrieb der Wasserzähleranlage und des Wasserzählers
- Ein Einstieg in den FLEXORIPP-Wasserzählerschacht ist nicht erforderlich und auch nicht möglich, die einschlägigen Unfallverhütungsvorschriften (DGUV) zum Begehen von Schächten finden keine Anwendung



An verschiedenen Stellen in Regelwerken werden Wasserzähler-Schächte, als Möglichkeit zur frostsicheren Unterbringung des Wasserzählers, genannt.

- EN 806-2 besagt, dass „Wasserzähler-Anlagen innerhalb und außerhalb von Gebäuden (in Räumen oder Schächten) der EN 805 und den Vorschriften des Wasserversorgers entsprechen müssen“.
- Dabei gelten für die Einbauten der Schächte die jeweiligen Produkt-Regeln, zu denen die DVGW Prüfgrundlagen W570 für Armaturen oder W543 für Schlauchleitungen gehören.
- Wasserzähler sollten zudem gemäß W406 trocken und sauber installiert werden.
- Nach DVGW W400-1&3 sowie DIN 1988-200 müssen Schächte leicht zugänglich sein und möglichst außerhalb von Verkehrsflächen angeordnet werden.
- Schachtabdeckungen nach DIN EN124 bieten Sicherheit im Hinblick auf z. B. die Tragfähigkeit oder Kindersicherheit.

## Vielseitige Verwendungsmöglichkeiten

Auf Friedhofs- und Parkanlagen



In Neubaugebieten, als Hausanschluss- oder Bauwasserzähler-Schacht



Für Campingplätze, Kleingartenanlagen oder Wochenendhäuser



Bei Veranstaltungen, zum Beispiel Landesgartenschau Bad Wildungen



# FLEXORIPP

## Der Schachtkörper

Direkte B125-Belastung möglich

Oben zylindrisch

Durch volle Rippen  
hohe Stabilität und  
Belastbarkeit

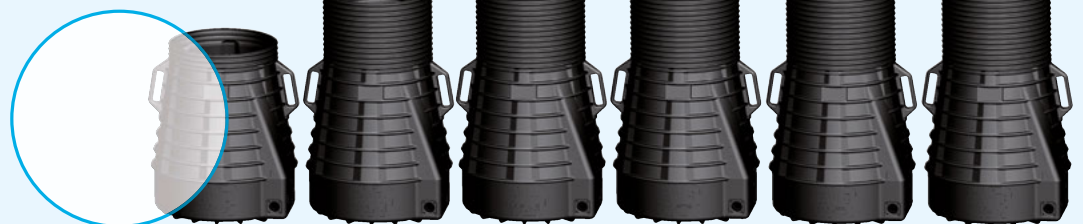
Stabile Handgriffe für  
den leichten Transport

Einteilige Bauweise

Material PE, alterungs- und  
witterungsbeständig

Unten konisch,  
dadurch auftriebsicher  
und mehr Raum für  
Einbauten

In sechs verschiedenen  
Größen lieferbar,  
zusätzlich ab RD 1,00 m  
auch flexibel kürzbar



# FLEXORIPP

## mit DIBt-Zulassung

### Die Vorteile des FLEXORIPP-Wasserzählerschachts mit DIBt-Zulassung

- Zugelassen vom Deutschen Institut für Bautechnik
- Allgemeine bauaufsichtliche Zulassung für Bauprodukte, für die es noch keine allg. anerkannten Regeln der Technik gibt
- Können für bauliche Anlagen eingesetzt werden, die unter die Landesbauordnung fallen (z.B. Ausstellungsplätze, Sport- und Spielflächen, Camping-, Wochenend- und Zeltplätze, Freizeit- und Vergnügungsparks)
- Für Anwender, die eine Schachtzulassung und Stabilitätsnachweise wünschen
- Schachtkörper aus weißem, DIBt-zugelassenem PE



Deutsches  
Institut  
für  
Bautechnik

DIBt

#### Was ist DIBt:

- Deutsches Institut für Bautechnik
- Technische Behörde im Auftrag des Bundes und der 16 Bundesländer
- Zentrale Zulassungsstelle für neuartige und unregelte Bauprodukte und Bauarten



# FLEXORIPP

## Kürzen des Schachtes

### Flexibel kürzbares Schachtrohr

Bestehend aus:

- Einteilige Bauweise und variable Bauhöhe
- Einfach und schnell mit geeignetem Werkzeug oder EWE-Schneidwerkzeug im 2,5 cm Raster kürzbar



# FLEXORIPP

## Verlängern des Schachtes

### TELERIPP-Aufsatz

- Für eine nachträgliche, dichte Verlängerung des Schachtkörpers in einer beliebig gewünschten Höhe von 70 mm bis 250 mm

Bestehend aus:

- TELERIPP-Aufsatz
- Rahmendichtung
- Dichtung TELERIPP
- Gleitmittel 150 g



### FIXRIPP

- Für eine Verlängerung 250 mm, maximal kürzbar auf 75 mm Verlängerung

Bestehend aus:

- starrer Aufsatz für FLEXORIPP
- mit Dichtungen und Montagefett

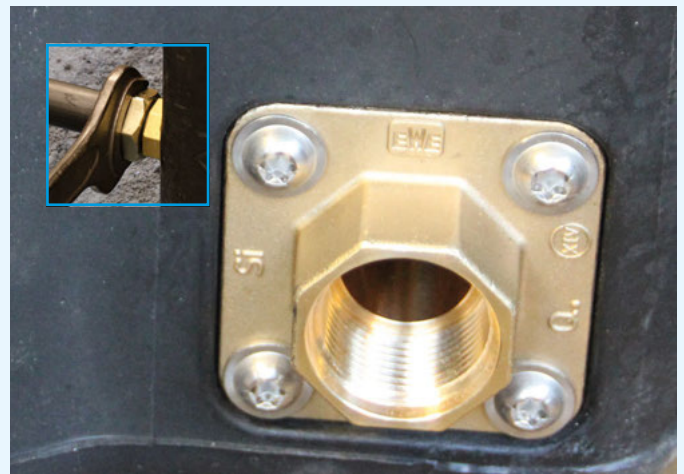


# FLEXORIPP

## Schachtdurchführungen und Einbauten

### Schachtdurchführungen

- Innengewinde mit O-Ring-Kontur
- Aus bleifreiem Silicium-Messing
- Verdrehsicher und auszugessichert
- Dreifach O-Ring-gedichtet
- Universeller Übergang auf Anschlussfittings aller Art



### Einbauten

- Wasserzähleranlagen aus bleifreiem Si-Messing
- Auf Höhe der Anschlussleitung positioniert
- Frostsicher durch Wahl der Rohrdeckung
- Für Wasserzähler 1" x 190 mm oder 1 1/4" x 260 mm
- Doppelt drehgelagerte Edelstahl-Silikon-Schläuche
- In vielfältigen Ausführungen mit Kugelhähnen, Schrägsitz-/KSR-Ventilen, Kegelmembran-Rückflussverhinderer, Druckminderer, etc.
- Sämtliche Einbauten tausch- und umrüstbar



Zertifizierte Einbauten sind:



Schlauchleitungen



Schrägsitz-/KSR-Ventile



Kugelhähne



Kegelmembran-RV



Schachtabdeckungen

# FLEXORIPP

## Bedienung der Schachtanlage

- Herausziehen der Wasserzählerschachtanlage mit Hilfe des Hebeseils nach Entfernen von Deckel und Isolierdeckel.



- Durch die flexiblen Schläuche kann die Wasserzählerschachtanlage neben der Schachttöffnung abgestellt und bequem bedient werden.



- Alternativ kann die Schachtanlage mit dem Sockel am Schachtrand fixiert werden.



- Die Wasserzählerschachtanlage am Hebeseil absenken.
- Die Schlauchleitungen legen sich selbstständig in Position.



# FLEXORIPP

## Anpassbare Belastbarkeit durch Anpassung des Deckels

### Isolierdeckel

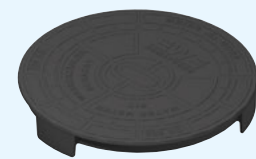
- nicht begehbar
- unverlierbar mit dem Hebeseil verbunden
- aus wasserundurchlässigem EPP
- zusätzlich Schachtabdeckung erforderlich



### Wahlmöglichkeiten bei der Schachtabdeckung

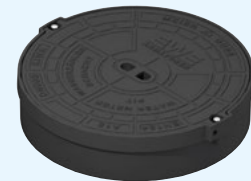
#### FLEXORIPP Abdeckhaube, 200 kg

- aus GG
- für lastfreie Einbausituation (Blumenbeet, Steingarten)
- begehbar bis 200 kg
- Installation über Geländeniveau



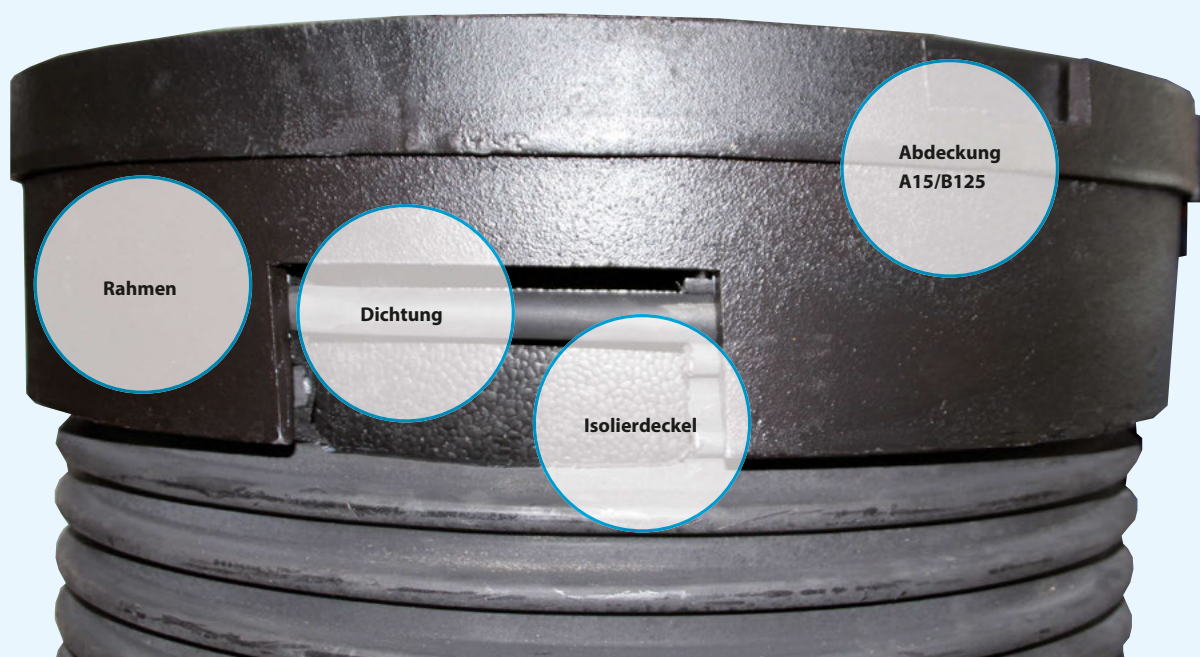
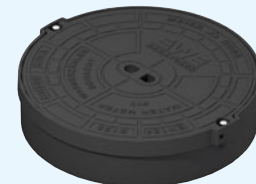
#### FLEXORIPP Schachtabdeckung A15, EN124

- aus GG
- bestehend aus Rahmen, Deckel und Deckeldichtung
- tagwasserdicht
- mit Positionsnasen und Verriegelung
- für Verkehrsflächen (z.B. Radfahrer, Fußgänger), Belastungsklasse A15
- DIN EN 124 zertifiziert



#### FLEXORIPP Schachtabdeckung B125, EN124

- aus GG
- bestehend aus Rahmen, Deckel und Deckeldichtung
- tagwasserdicht
- mit Positionsnasen und Verriegelung
- für Verkehrsflächen (z.B. PKW-Parkflächen), Belastungsklasse B125
- DIN EN 124 zertifiziert



# FLEXORIPP

## Installationsbeispiele

### Abdeckhaube

- Die Abdeckhaube wird über dem Geländeniveau installiert.
- Niederschlag oder auftretendes Oberflächenwasser wird durch die erhöhte Einbausituation abgeleitet.
- Ein Anheben der Abdeckhaube ist nur über den Deckelrand möglich.



### Schachtabdeckung A15/B125

Die Schachtabdeckungen können in die Oberfläche bündig eingebunden werden, wobei Senken zu vermeiden sind.



- Im obersten Rippental Dichtring einlegen.



- Deckelrahmen auf die oberste Rippe des Schachtkörpers aufstecken.



- Deckel schließen.

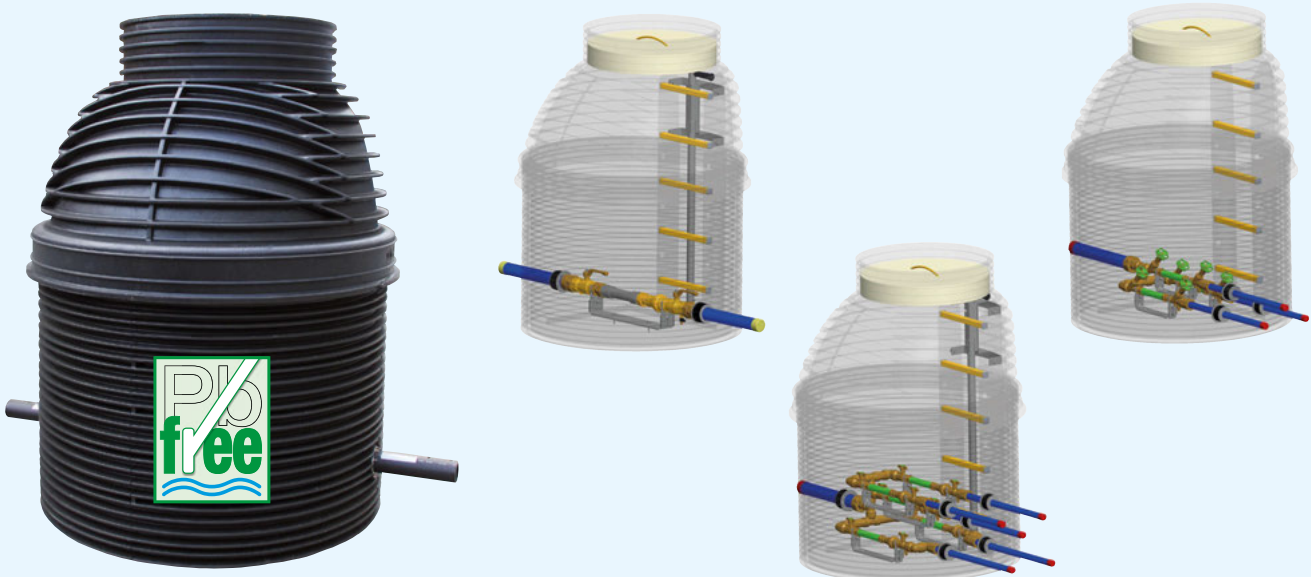


- Deckelrahmen in Deckschicht einbauen.

# MEGARIPP 1000

## Technische Merkmale

- begehbare Schacht aus Kunststoff (PE-HD)
- größter Innen-Durchmesser 1.000 mm
- Gesamtbauhöhe 1,50 m bis maximal 6,00 m
- mit integrierter Leiter aus PE-HD/GFK und Einstiegshilfe aus Edelstahl nach UVV
- Ausstattung individuell gestaltbar, z. B. mit Wasserzähleranlage Q3 16 oder auch mit bis zu 5 Wasserzähleranlagen
- durch optimierte Einbauten jetzt über 2200 Variationen
- bleifreie Armaturen



## Zubehör

### Verlängerung für MEGARIPP 1000

- Verlängerungs-Module von 125 mm bis 1.000 mm

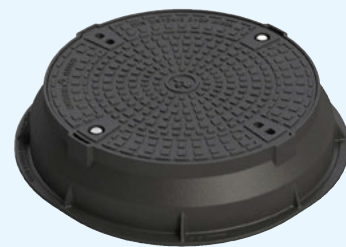


### 6-Kant-Schlüssel für Schachtabdeckung B 125



### Schachtabdeckungen für MEGARIPP 1000

- Schachtabdeckung B 125



- Betonauflagerring LW 600



**Wilhelm Ewe GmbH & Co. KG**

Volkmaroder Straße 19  
38104 Braunschweig

Telefon +49 531 37005-0  
Fax +49 531 37005-55  
info@ewe-armaturen.de

