

Produkte 2024

Neuheiten • Änderungen • Abverkauf



Anbohrarmaturen

- Neu:** Anbohrarmaturen für PE-Rohr, Schweiß-System FRIALEN bis d 400 mm 6
- Nicht mehr verfügbar:** (Kugel-)Ventil-Anbohrarmatur für PE-Rohr, mit Brücke aus GGG, mit PE-Hülse (Gas) 6

Erdabsperarmaturen

- Neu:** Gartenhydrant DN 40, mit Flansch DN 50 7
- Neu:** Sickerschlauch für Gartenventil / Gartenhydranten 7
- Neu:** Gartenstandrohr DN 25 8
- Nicht mehr verfügbar:** Ausblasarmatur mit Flanschabgang 8

Einbaugarnituren

- Auslaufteile:** Verschlusscheibe für Friatec Druckenbohrventil 9
- Neu:** Verschlusscheibe für Friatec Druckenbohrventil Red Snap 9

Mauerdurchführungen

- Neu:** Schrumpfschlauch für System-Mauerdurchführungen 10

Wasserzähleranlagen

- Neu:** Umrüstsatz auf Flansch-Wasserzähler DN 50 11
- Neu:** Drahtseilplombe Roto blau 11
- Abverkauf:** Kegelmembran-Flansch-Rückflussverhinderer 12

Verbindungsittings

- Neu:** Wasserzähleranlagen-Reduzierung 12

Standrohre

- Neu:** MODU Standrohr 13
- Neu:** Sonderstandrohr 13
- Neu:** Standrohr-Auslaufventil 14
- Neu:** Spülkissen mit B-Kupplung 14
- Neu:** Überflurhydranten-Gestell 14

Werkzeug

- Abverkauf:** AGS-Montageklammer 15
- Neu:** 2K-Absperrschaum, Klemmbacken für PE/PVC-Rohre 15

Braunschweig, 22.12.2023

Information zur Preisliste 2024

Sehr geehrte Damen und Herren,

wir hoffen, es geht Ihnen gut und Sie sind mit unseren Produkten und Dienstleistungen zufrieden.
Wir schätzen Ihre Treue und Ihr Vertrauen in unser Unternehmen sehr.

Heute informieren wir Sie über eine wichtige Änderung. Aufgrund der Auswirkungen der Inflation und der Tariflohn- und Zinsentwicklung **erhöhen wir unsere Preise ab dem 01.01.2024 um 2,5%.**

Wir verstehen, dass Preiserhöhungen nie eine erfreuliche Nachricht sind. Wir sind davon überzeugt, dass wir Ihnen weiterhin ein hervorragendes Preis-Leistungs-Verhältnis bieten und unsere Produkte und Dienstleistungen Ihren Anforderungen gerecht werden.

Die neuen Preise treten ab 01.01.2024 in Kraft. Alle Bestellungen, die aus Ihrem Haus bei uns bis zum 31.12.2023 erfolgen, werden zu den Preisen der Bruttopreisliste 2023 mit Lieferung bis spätestens zum 31.03.2024 verrechnet. Es werden nur Bestellungen zu handelsüblichen Mengen entgegengenommen.

Die neue Preisliste finden Sie ab 22. Dezember 2023 als PDF und Excel Datei auf unserer Website: www.ewe-armaturen.de

Wir versenden unsere Preisliste nicht mehr unaufgefordert, sondern stellen sie digital zur Verfügung. Die tagesaktuelle Version können Sie jederzeit auf unserer Webseite: www.ewe-armaturen.de herunterladen.



Sie möchten trotzdem eine gedruckte Version? Kein Problem!

Registrieren Sie sich einfach unter: <https://www.ewe-armaturen.de/news/abonnements/> und wählen Preisliste aus. Wir senden Ihnen dann umgehend eine gedruckte Preisliste zu.

Sie wollen rund um die Uhr über alle EWE Themen informiert sein?

Abonnieren Sie unseren Newsletter: <https://www.ewe-armaturen.de/news/newsletter-anmeldung>

Wir bedanken uns bei Ihnen für Ihre langjährige Unterstützung und Ihr Verständnis.
Wir freuen uns auf eine erfolgreiche und partnerschaftliche Geschäftsbeziehung im neuen Jahr.

Mit den besten Wünschen aus Braunschweig

Wilhelm Ewe GmbH & Co. KG

Jan-Peter Ewe
Geschäftsführer

i.A. Karsten Walter
Verkaufsleiter

Wilhelm Ewe GmbH & Co.
Kommanditgesellschaft

Geschäftsräume:
Volkmaroder Straße 19
38104 Braunschweig

Volksbank eG Braunschweig Wolfsburg
IBAN: DE95 2699 1066 6067 8830 00
BIC: GENODEF1WOB

Amtsgericht Braunschweig
HRA 7238

Ust-IdNr. DE 114818576
St.-Nr. 13/201/15702

Commerzbank AG, Braunschweig
IBAN: DE51 2704 0080 0522 3300 00
BIC: COBADEFFXXX

Persönlich haftende Gesellschafterin:
EWE-Verwaltungsgesellschaft mbH
Amtsgericht Braunschweig HRB 476

Geschäftsführer:
Dipl.-Wirt.-Ing. Jan-Peter Ewe

Postbank Hannover
IBAN: DE38 2501 0030 0091 7973 03
BIC: PBNKDEFF

+49 531 37005-0
info@ewe-armaturen.de
www.ewe-armaturen.de

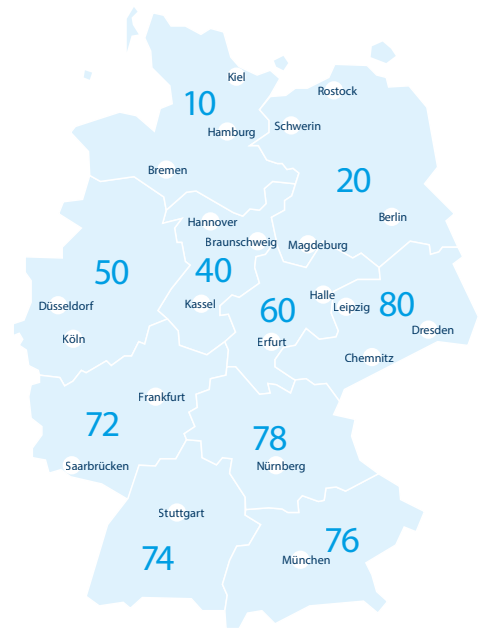
Beratung und Service im Außendienst



Thomas Wendt
Gebiet 10
Mobil +49 171 6303099
thomas.wendt@ewe-armaturen.de



Matthias Bierhake
Gebiet 20
Mobil +49 163 3700525
matthias.bierhake@ewe-armaturen.de



Volker Oesterwind **Thomas Schönfuß**
Gebiet 50 **Oesterwind & Schönfuß GbR**
Telefon +49 208 594240-0
odgbr@t-online.de



Harald Natzke
Gebiet 40
Mobil +49 172 9250554
harald.natzke@ewe-armaturen.de



Volker Kottwitz
Gebiet 60
Mobil +49 163 3700530
volker.kottwitz@ewe-armaturen.de



Christoph Birkholz
Gebiet 80
Mobil +49 171 8713386
christoph.birkholz@ewe-armaturen.de

Gebiet PLZ

- 10** 20–29, ohne 23920–23999, 29400–29419
- 20** 10–19, 23920–23999, 39, ohne 15900–15939, 39250–39279
- 40** 29400–29419, 30, 31, 34, 36170–36289, 37, 38, ohne 37300–37359, 38800–38899
- 50** 32, 33, 40–49, 50–53, 57–59
- 60** 06, 36400–36469, 37300–37359, 38800–38899, 39250–39279, 96500–96529, 98, 99
- 72** 35, 36, 54, 55, 56, 60–69, 76710–76899, ohne 36170–36289, 36400–36469
- 74** 70–79, 88, 89, ohne 76710–76899
- 76** 80–87, 94
- 78** 90–93, 95–97, ohne 96500–96529
- 80** 01–05, 07–09, 15900–15939



Christof Münster
Gebiet 72
Mobil +49 160 99306666
christof.muenster@ewe-armaturen.de



Helmut Wölfel
Gebiet 78
Mobil +49 163 3700543
helmut.woelfel@ewe-armaturen.de



Rafael Furtwängler
Gebiet 74
Mobil +49 171 2408843
rafael.furtwaengler@ewe-armaturen.de



Christopher-Sean Haus
Gebiet 76
Mobil +49 160 3542616
christopher-sean.haus@ewe-armaturen.de



Bernhard Kneissl
Österreich
Mobil +43 6644407654
bernhard.kneissl@ewe-armaturen.at

Kundenbetreuung im Innendienst



Karsten Walter
Verkaufsleitung Deutschland
Telefon +49 531 37005-20
Mobil +49 163 37005-31
karsten.walter@ewe-armaturen.de



Christian Künnecke
Exportleitung
Telefon +49 531 37005-25
Mobil +49 163 37005-44
christian.kuennecke@ewe-armaturen.de



Nils Vokuhl
Gebiete 76, 78
Telefon +49 531 37005-28
nils.vokuhl@ewe-armaturen.de



Denise Otto
Gebiete 20, 60, 80
Telefon +49 531 37005-27
denise.otto@ewe-armaturen.de



Sascha Heusel
Gebiete 50, 74, Reklamationen, Rückgaben, Reparaturen, 2K-Absperrschäum
Telefon +49 531 37005-81
sascha.heusel@ewe-armaturen.de



Claudia Batke
Gebiete 40, 72
Telefon +49 531 37005-23
claudia.batke@ewe-armaturen.de



Nadine Suhr
Gebiet 10, Export
Telefon +49 531 37005-21
nadine.suhr@ewe-armaturen.de

EWE
ARMATUREN

Bewährt bis ins Detail.

Neu: Anbohrarmaturen für PE-Rohr, Schweiß-System FRIALEN bis d 400 mm



▪ Diese Top-Loading Anbohrarmaturen sind jetzt für **Hauptrohr d 250 – 400 mm** freigegeben

Für Wasser

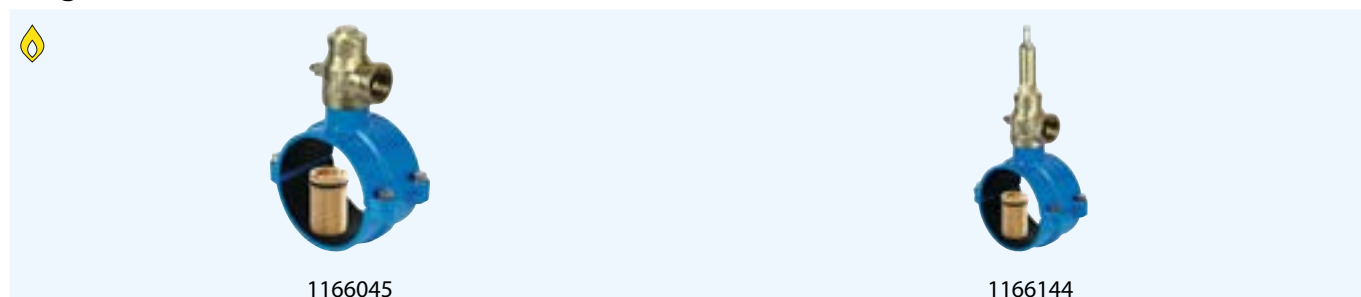
Artikel	Abgang Innengewinde	Artikelnummer	Preis €
Kugelhahn-Anbohrarmatur	Rp 1½"	1118907	739,01
Kera-Anbohrarmatur	Rp 1½"	1119009	717,20
Ventil-Anbohrarmatur	Rp 1¼"	1118410	601,70
Ventil-Anbohrarmatur	Rp 1½"	1118510	619,74
Ventil-Anbohrarmatur	Rp 2"	1118607	695,95
Kugelventil-Anbohrarmatur	Rp 1½"	1118810	707,59
Kugel-Anbohrarmatur	Rp 1½"	1118710	647,69
Kolbenschieber-Anbohrarmatur	Rp 1½"	1122907	619,74

Für Gas

Artikel	Abgang Innengewinde	Artikelnummer	Preis €
Kugelventil-Anbohrarmatur	Rp 1½"	1148839	707,59
Kugel-Anbohrarmatur	Rp 1½"	1148739	654,93

Nicht mehr verfügbar:

(Kugel-)Ventil-Anbohrarmatur für PE-Rohr, mit Brücke aus GGG, mit PE-Hülse (Gas)



Artikel	Artikelnummer
Kugel-Anbohrarmatur	11660XX
Kugelventil-Anbohrarmatur	11661XX

Neu: Gartenhydrant DN 40, mit Flansch DN 50



- Anschluss: Flansch DN 50

Abgang: Steigrohr-Anschluss Bajonett für Gartenstandrohr DN 40

Rohrdeckung	Artikelnummer	Preis €
1,00 m	1101414	1.235,84
1,25 m	1101415	1.267,02
1,50 m	1101416	1.285,73
1,75 m	1101417	1.316,91

Abgang: G 2" Innengewinde

Rohrdeckung	Artikelnummer	Preis €
1,00 m	1101419	1.166,89
1,25 m	1101420	1.211,18
1,50 m	1101421	1.255,46
1,75 m	1101422	1.272,91

Neu: Sickerschlauch für Gartenventil / Gartenhydranten



- Der Sickerschlauch dient als Alternative zur Sickerpackung und sorgt für eine sichere Entleerung der nachgeschalteten Rohrleitungen

Artikel	Anschlussgewinde	Artikelnummer	Preis €
Sickerschlauch	M22 × 1	5102089	59,50

Neu: Gartenstandrohr DN 25



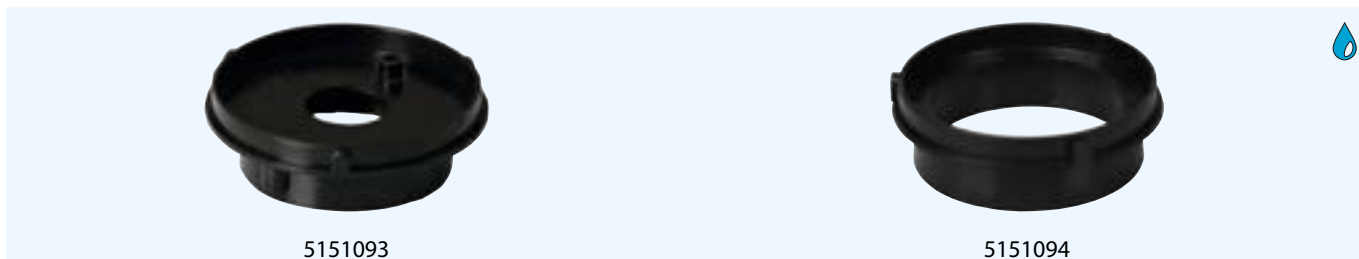
Wasserzähler	Abgänge	Sicherungseinrichtung	Artikelnummer	Preis €
Mit Wasserzähler Q ₃ 4	3 × Auslaufventil DN 20	mit Rückflussverhinderer	1170616	850,31

Nicht mehr verfügbar: Ausblasarmatur mit Flanschabgang



Artikel	Artikelnummer
Ausblasarmatur mit Flanschabgang DN 25	5104512

Auslaufteile: Verschlusscheibe für Friatec Druckerbohrventil



Artikel	Artikelnummer
Verschlusscheibe für Friatec Druckerbohrventil d 50–75 mm	5151093
Verschlusscheibe für Friatec Druckerbohrventil d 90 – 225 mm	5151094

Neu: Verschlusscheibe für Friatec Druckerbohrventil Red Snap



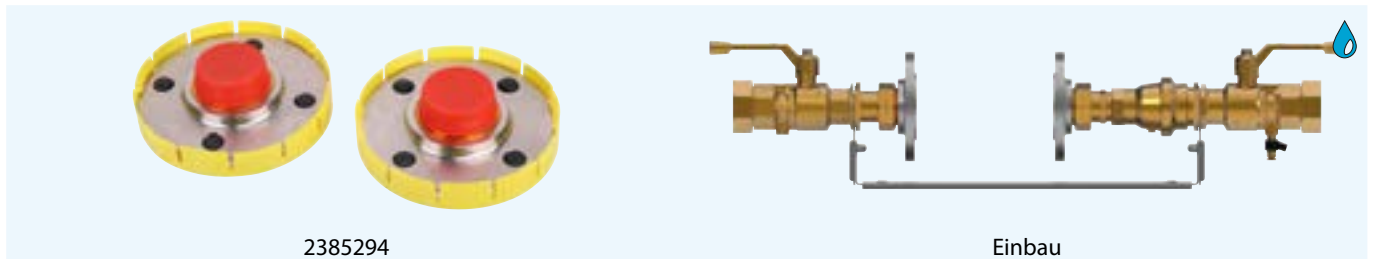
Artikel	Artikelnummer	Preis €
Verschlusscheibe für Friatec Druckerbohrventil Red Snap	5151096	5,38

Neu: Schrumpfschlauch für System-Mauerdurchführungen



Passend für System-Mauerdurchführung	Passend für Flexschlauch	Artikelnummer	Preis €
32 40	50 mm	5240097	7,45
50 63	75 mm	5240098	10,95

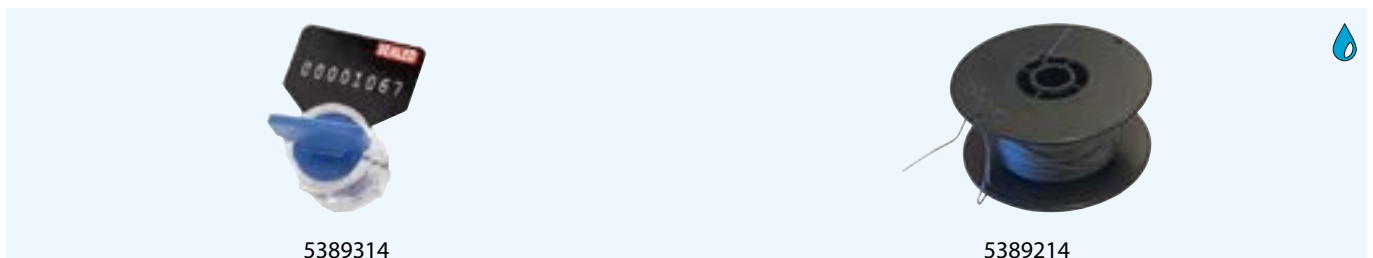
Neu: Umrüstsatz auf Flansch-Wasserzähler DN 50



- Der Umrüstsatz ermöglicht die Montage eines Flansch-Wasserzählers an die EWE Wasserzähleranlage
- Für Wasserzähleranlagen 2"×300 mm und Flansch-Wasserzähler DN 50, 200 mm
- Flansch aus rostfreien Edelstahl
- Doppelnippel aus Messing

Artikel	Artikelnummer	Preis €
Umrüstsatz auf Flansch-Wasserzähler DN 50	2385294	779,30

Neu: Drahtseilplombe Roto blau



Artikel	Artikelnummer	Preis €
Drahtseilplombe Roto blau, VPE 500 Stück	5389314	121,00
Plombendraht für Drahtseilplombe Roto blau, VPE 250 m	5389214	18,20

Abverkauf: Kegelmembran-Flansch-Rückflussverhinderer



6443016

Nennweite	Bestand	Artikelnummer	Preis €
DN 65	45	6443016	195,00 netto
DN 80	15	6443017	350,00 netto
DN 100	39	6443018	495,00 netto
DN 125	6	6443019	595,00 netto

Neu: Wasserzähleranlagen-Reduzierung



2503637

- Zur Reduzierung des Innengewindes einer Armatur einer Q₃ 16 Wasserzähleranlage

Artikel	Innengewinde	Außengewinde	Artikelnummer	Preis €
Reduzierung	G 1½"	G 2"	2503637	41,50

Neu: MODU Standrohr



Artikel	Ausführung	Anschlüsse	Artikelnummer	Preis €
MODU Standrohr-Unterteil (Württ.)	Mit Kugelhahn und Handrad, Bauhöhe 2,80 m	DN 50	1178015	1.959,83
MODU Spülkopf	Mit zwei Kugelhähnen	C-Storz	1178212	1.421,18

Neu: Sonderstandrohr



Artikel	Artikelnummer	Preis €
Spülstandrohr DN 100, Kugelhahn 2", mit C-Abgang, ohne Sieb und Rückflussverhinderer	1170490	1.155,24

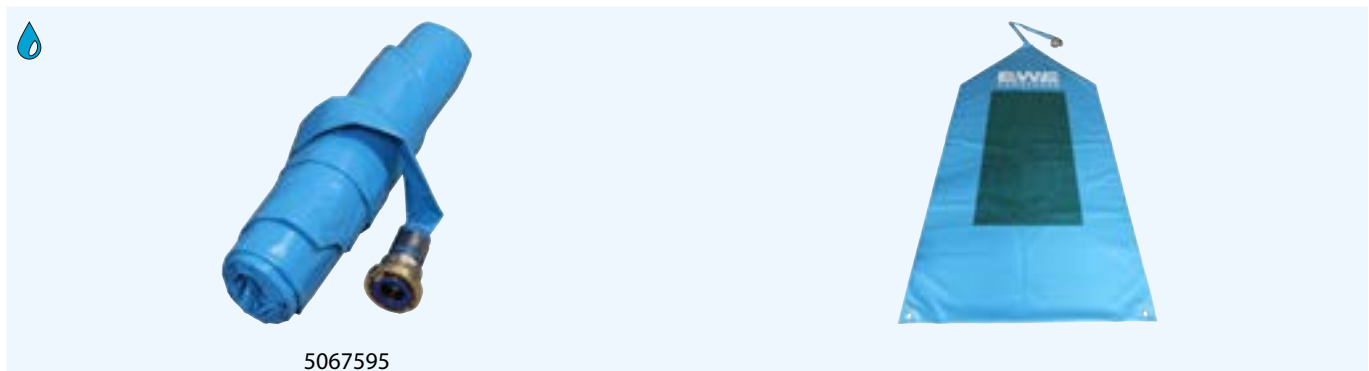
Neu: Standrohr-Auslaufventil



- Für Standrohr-Wasserzähler Q₃ 16
- Wasserzähler-Überwurfmutter 2"

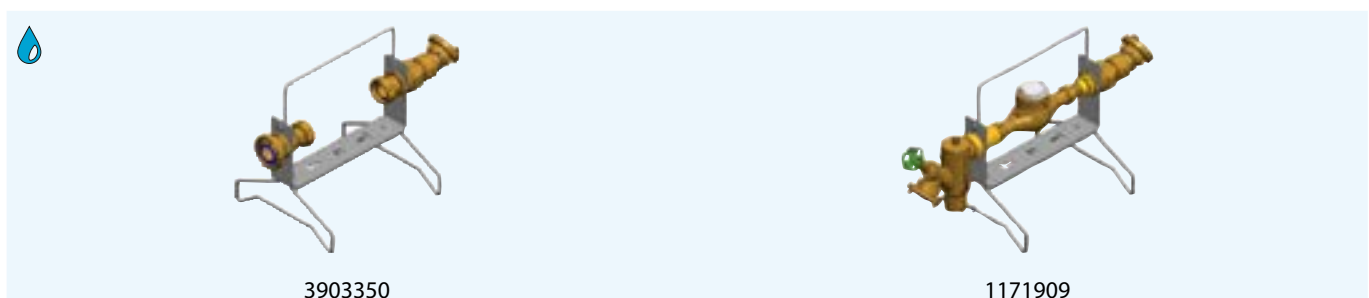
Abgänge	Sicherungseinrichtung	Artikelnummer	Preis €
1 × Auslaufventil DN 20, 1 × C-Abgang DN 40	Rückflussverhinderer	3903337	637,35

Neu: Spülkissen mit B-Kupplung



Artikel	Artikelnummer	Preis €
Spülkissen mit drehbarer B-Kupplung, für Standrohre und Überflurhydranten	5067595	948,50

Neu: Überflurhydranten-Gestell



Gestell	Für Wasserzähler	Anschlüsse	Sicherungseinrichtung	Artikelnummer	Preis €
Niedrige Version	Q ₃ 16, 2" × 300 mm	C-Kupplung	KMR, ohne Absperrung	3903350	1.471,86
Niedrige Version	Q ₃ 10, 1¼" × 260 mm	C-Kupplung	Systemtrenner BA	1171909	2.265,43

Abverkauf: AGS-Montageklammer



Artikel	Artikelnummer	Sonderpreis €
AGS Montageklammer	6120306	5,00 netto

Neu: 2K-Absperrschaum, Klemmbacken für PE/PVC-Rohre



- Jetzt auch für d 32 mm verfügbar

Artikel	Nennweite	Artikelnummer	Preis €
Klemmbacken, Ober- und Unterteil	d 32 mm	6120339	463,55

Wilhelm Ewe GmbH & Co. KG

Volkmaroder Straße 19

38104 Braunschweig

Telefon 0531 37005-0

Fax 0531 37005-55

info@ewe-armaturen.de